

Information technique porte Berkoline Classic

Type

Modèle plane rainurée, à chants droits, dégraissés ou à recouvrements.

Sens d'ouverture

Gauche ou droite poussant

Ame

Standard avec âme alvéolaire (FSC).

En option âme pleine tubulaire ou âme pleine massive.

Epaisseur

Env. 39 mm

Largeur porte (dimensions vantail)

A recouvrements :

Dimensions françaises : 630, 730, 830, 930, 1030 mm.

Dimensions hollandaises : 650, 750, 850, 950, 1050 mm

A chants droits

630, 730, 830, 930, 1030 mm.

Largeurs hors standard sur demande (max. jusqu'à 1130 mm)

Hauteur porte

Dimensions françaises : 2040 mm.

Dimensions hollandaises : 2048 mm

Hauteurs hors standard sur demande (max. jusqu'à 2600 mm).

Finition

Laque TCS en blanc cristal

Chants revêtus d'un mélaminé blanc.

Traverse basse avec traitement transparent, anti reprise humidité.

Quincaillerie

Les portes sont avec une mortaise et serrure BCS, BCC, PD1/2T ou Cyl. fournie et posé.

Mortaise hors standard sur demande.

Les portes à recouvrements sont équipées de 2 ou 3 trous de fiches (suivant âme de la porte) avec fiches femelles fournies et posées.

Options

Les options ci-après sont disponibles:

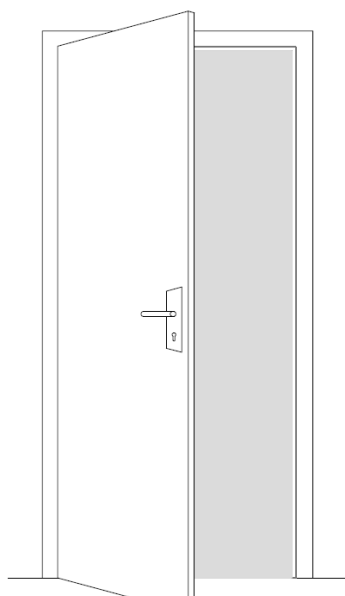
- Rainure basse pour porte coulissante
- Portes à deux vantaux avec latte de battement ou feuillure / contre-feuillure.

Emballage

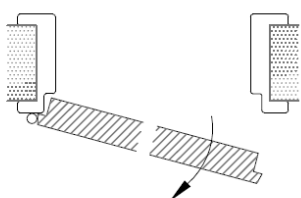
Les portes sont emballées individuellement.

Sens d'ouverture

Droite

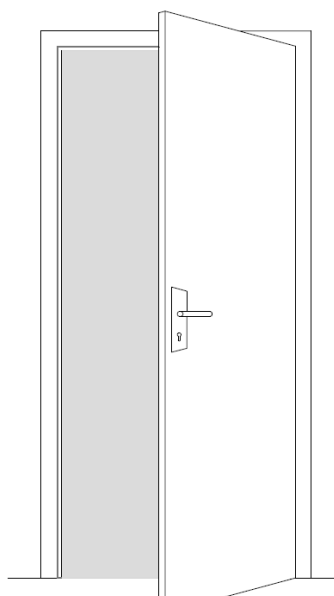


Porte droite poussant
Dessin en perspective

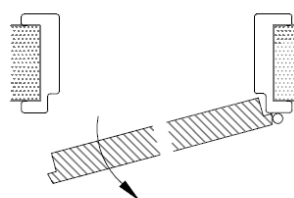


Porte droite poussant
Principe de construction

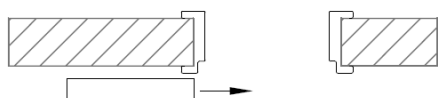
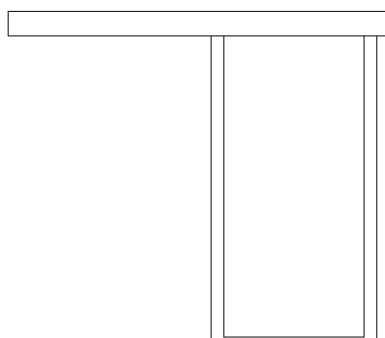
Gauche



Porte gauche poussant
Dessin en perspective

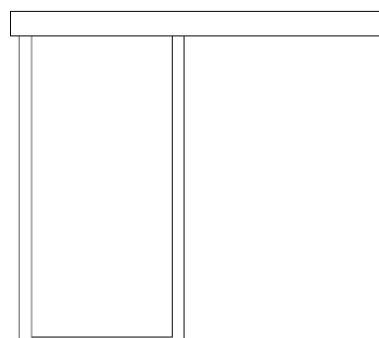


Porte gauche poussant
Principe de construction



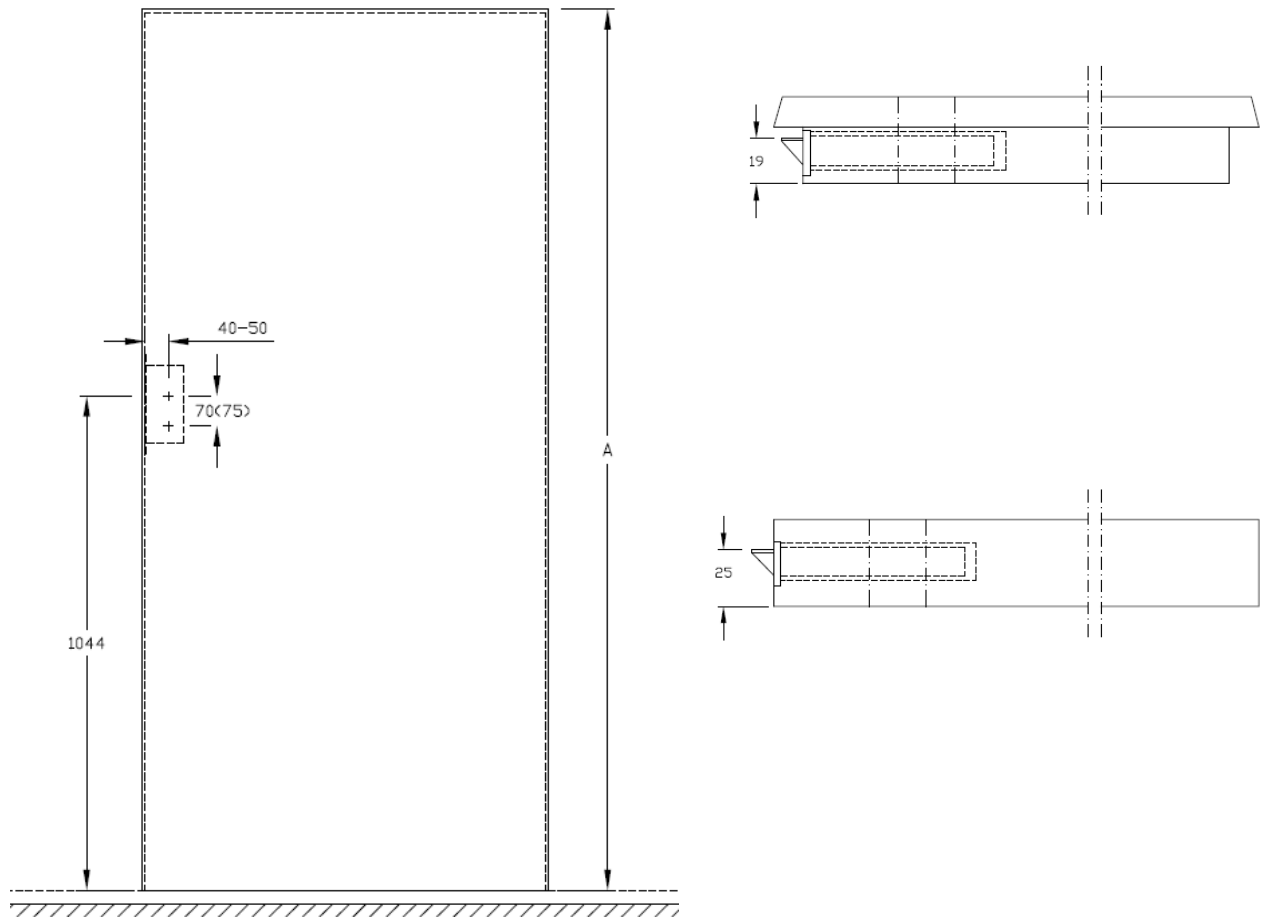
09.

Fermeture à Droite



Fermeture à Gauche

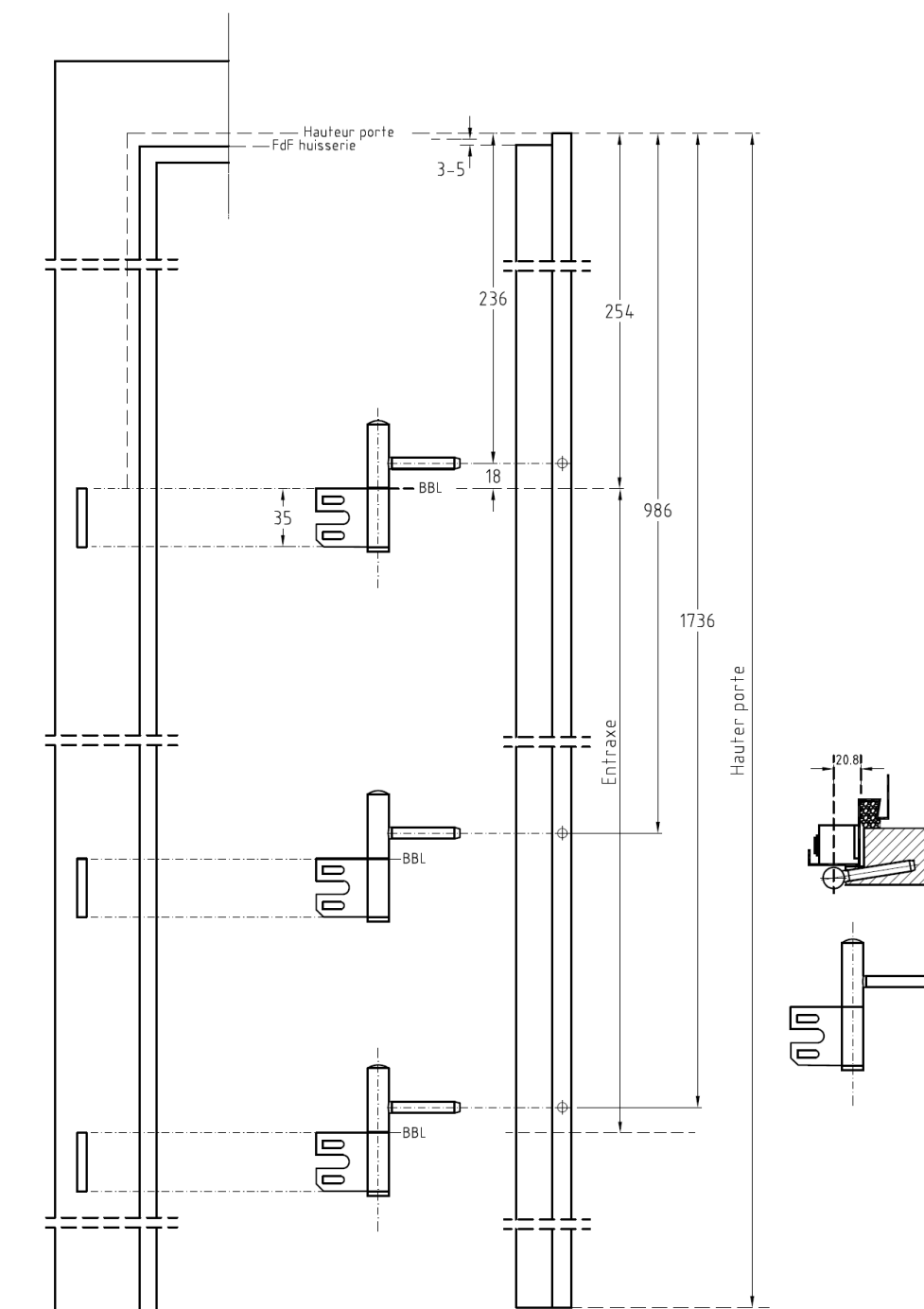
Mortaise



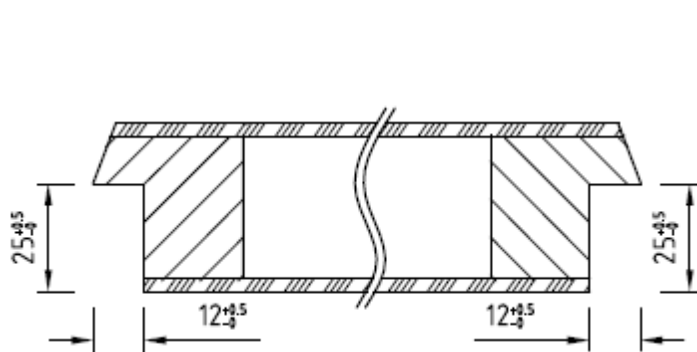
Fiches

A recouvrements V8100- V0020

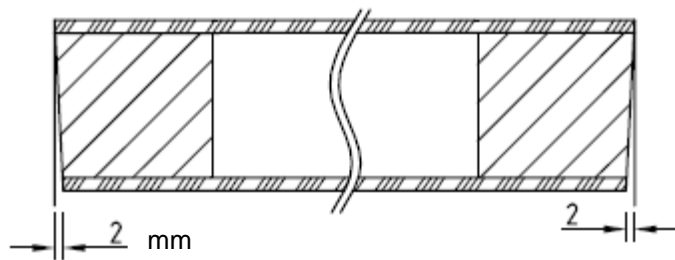
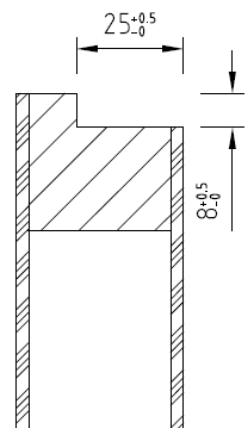
Hauteur porte (dim. vantail)	Entraxe (S)
2040	1500 ± 0,5



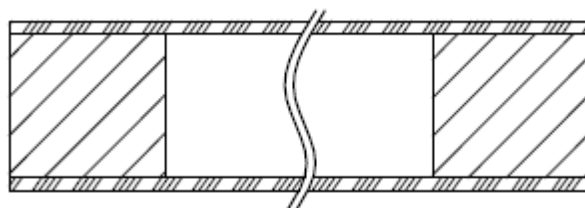
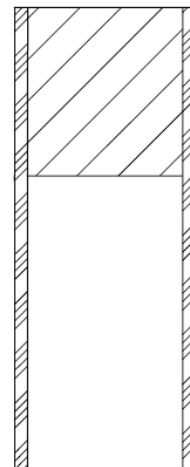
Chants



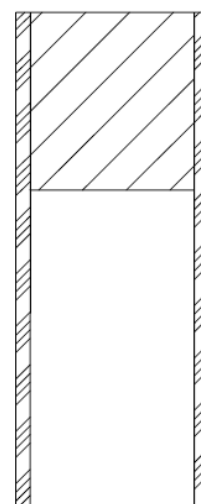
A recouvrements



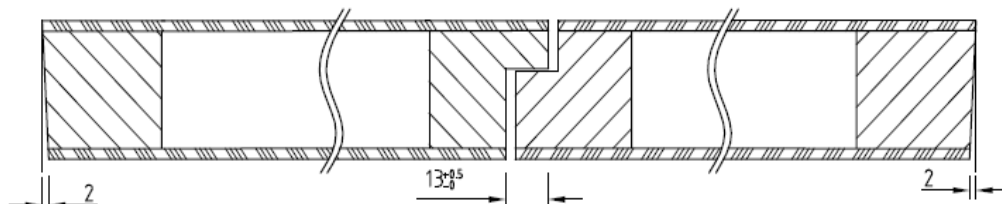
A chants droits dégraisés



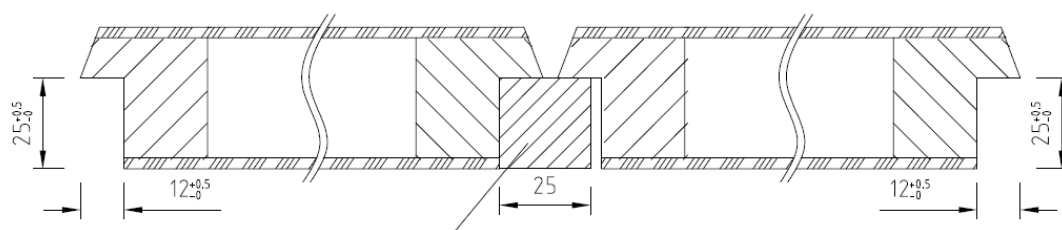
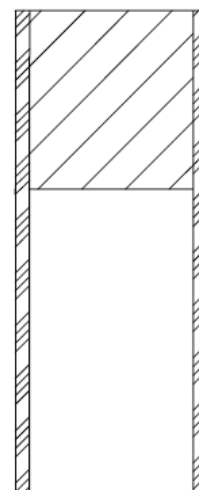
A chants droits



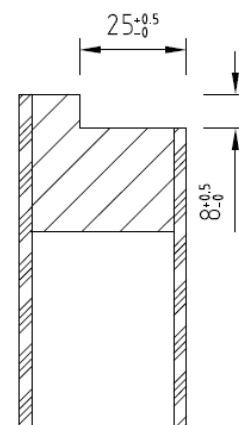
Porte double vantaux



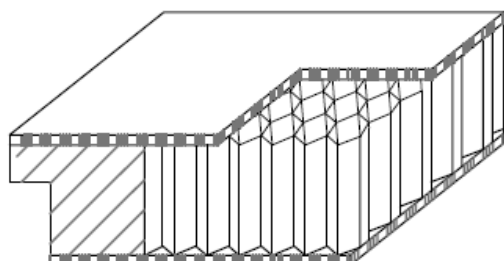
Double vantaux à chants droits ,
feuilure / contre feuilure



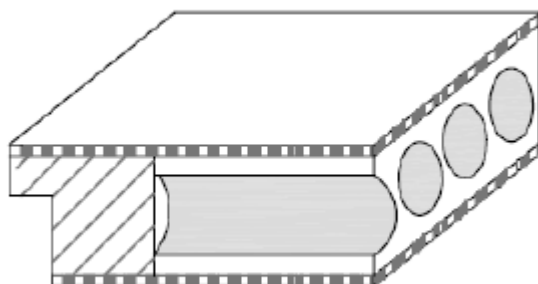
Double vantaux à recouvrements , latte
de battement rapportée



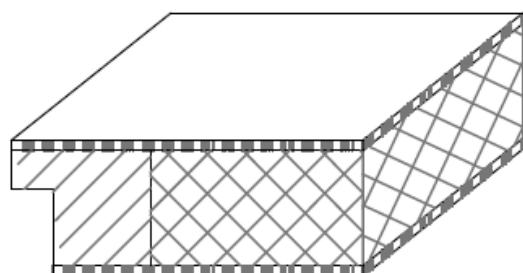
Ames



âme alvéolaire



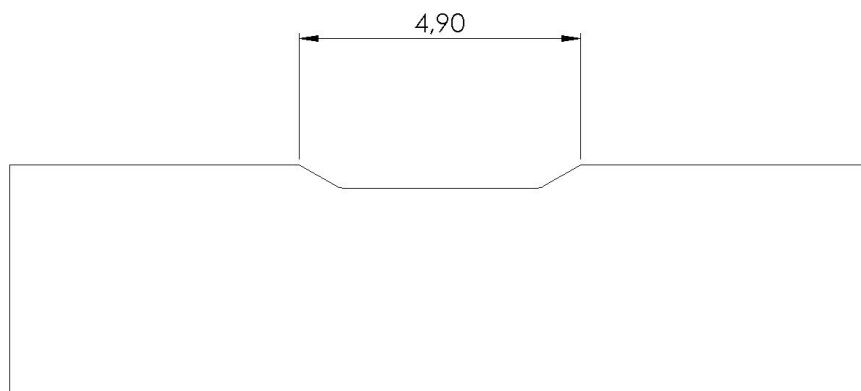
âme pleine tubulaire



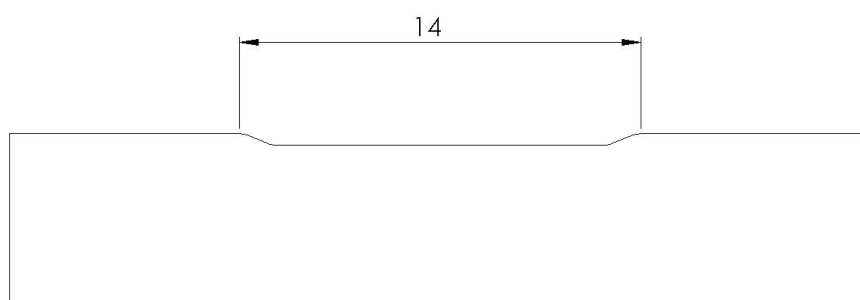
âme pleine massive

Rainures

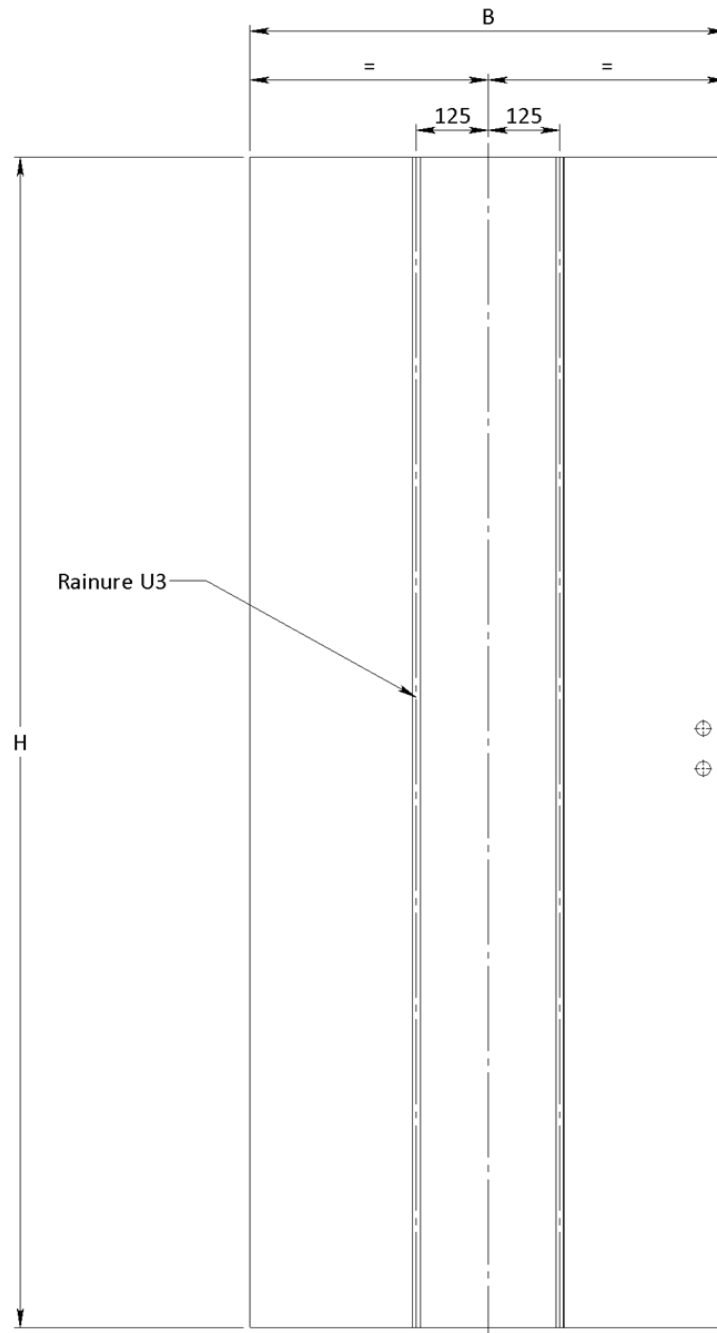
Rainure V1



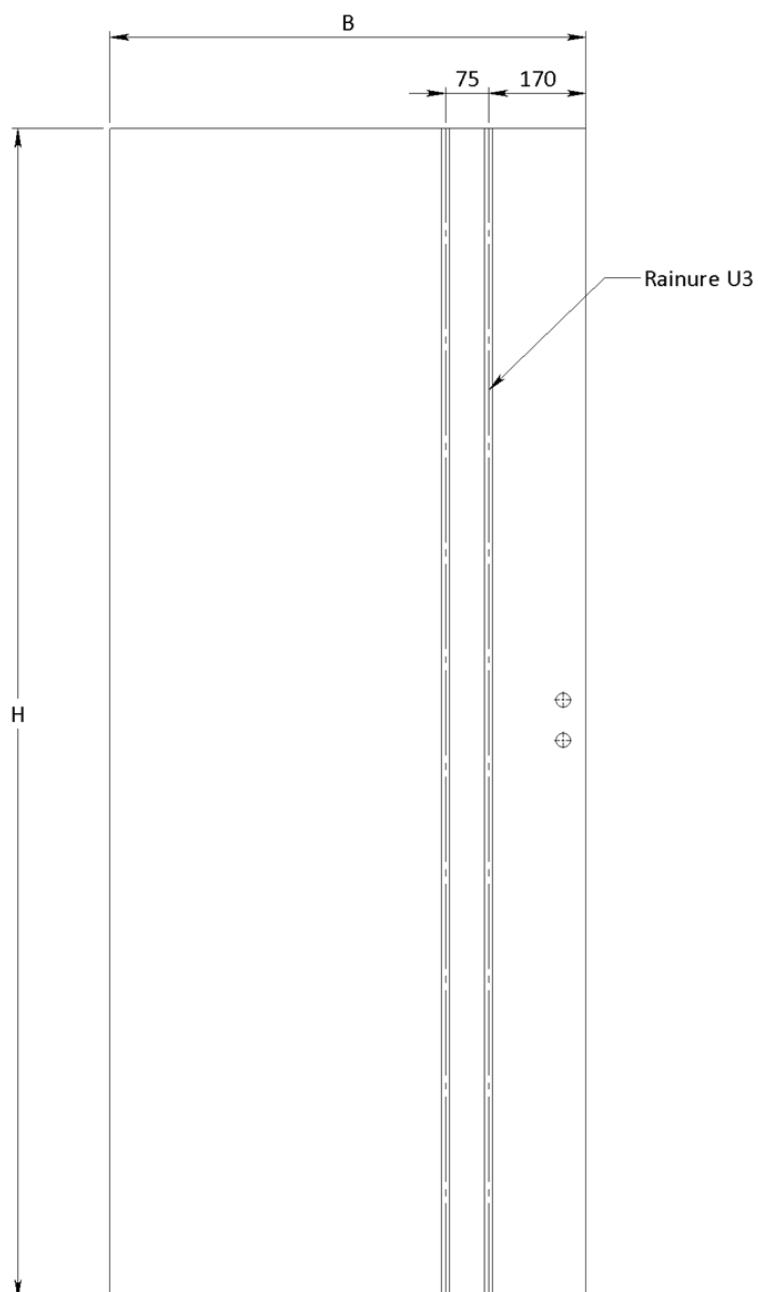
Rainure U3



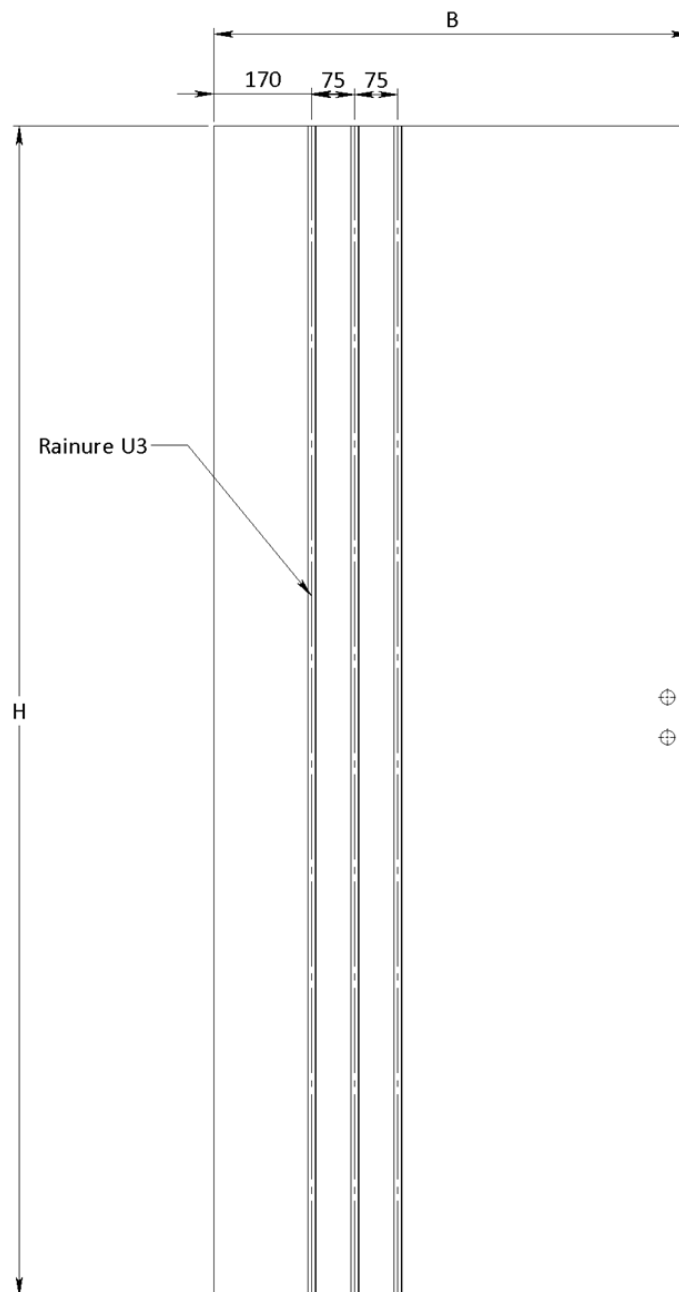
C663



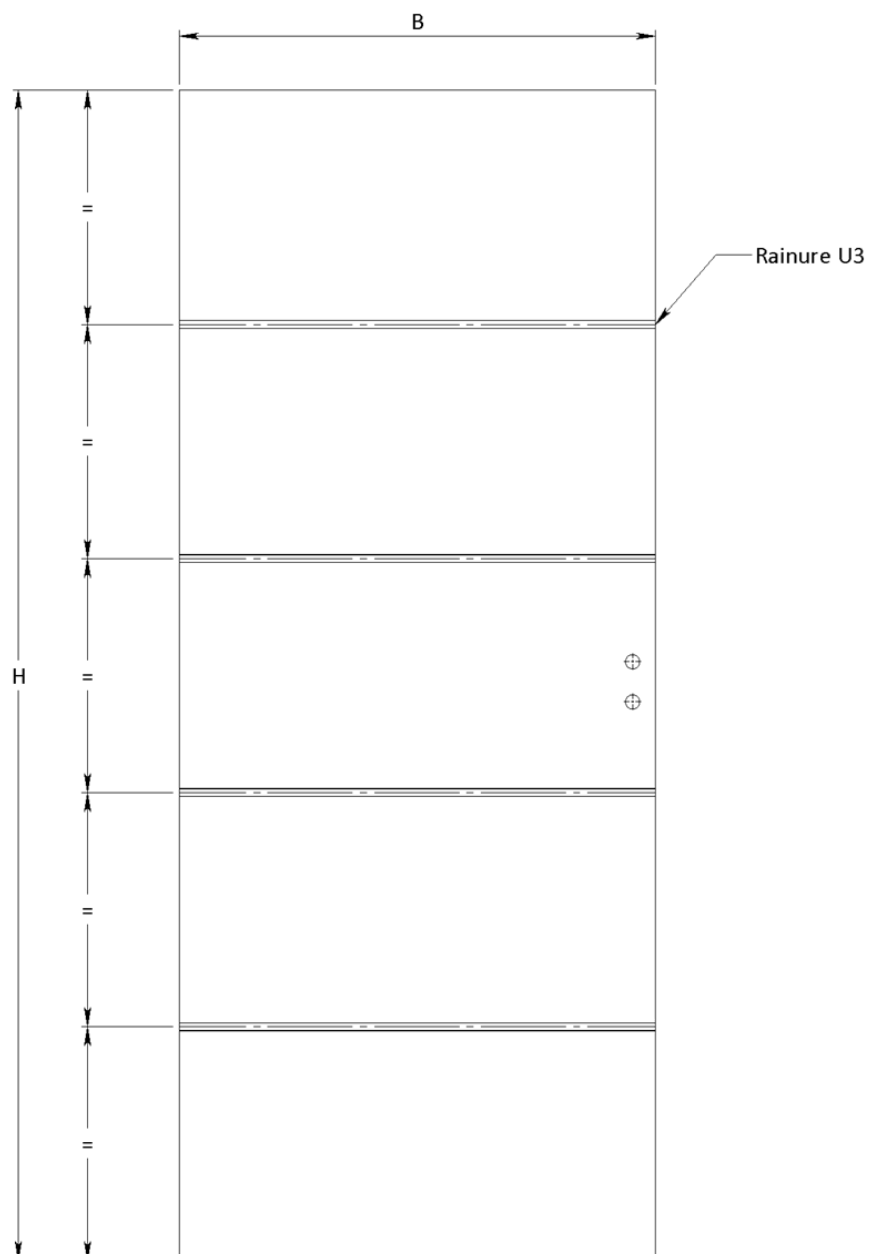
C664



C666

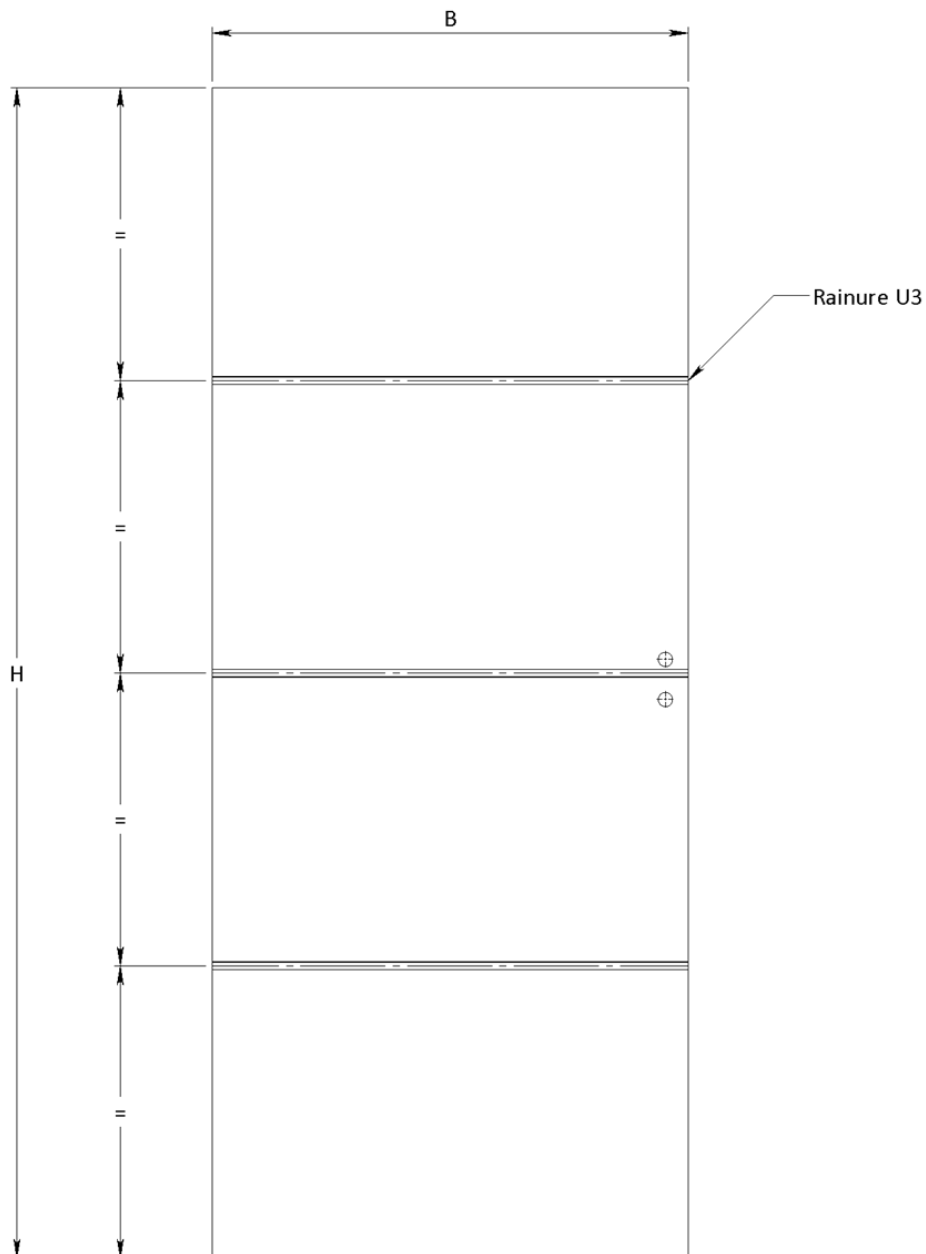


C680

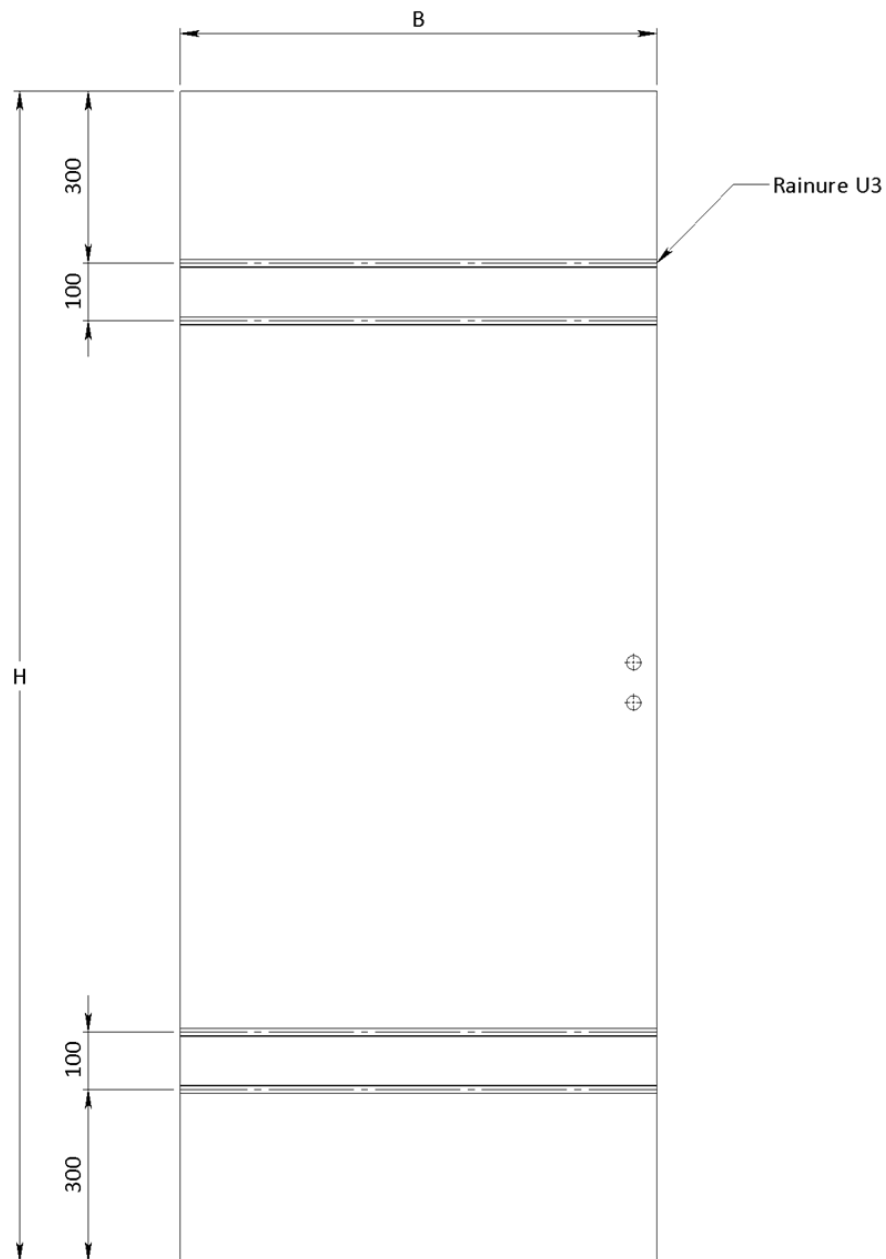


$L = \text{hauteur de porte} / 4$

C685



C687



C688

